



BENUTZERINFORMATION
PROFESSIONAL - STEUERUNG HBD23

INHALTSVERZEICHNIS

Lieferumfang.....	Seite 2
Technische Daten	Seite 2

VOREINSTELLUNGEN

Aufbau und Beschreibung	Seite 3
Stromversorgung.....	Seite 3
Wasserezufuhr.....	Seite 3
Heu einfüllen.....	Seite 3
Heu bedampfen.....	Seite 5

EINSTELLUNGEN

Starten / Startzeit	Seite 5
Temperatur	Seite 5
Hauptbedampfungszeit	Seite 6
Frostschutzfunktion	Seite 6
Signaltöne	Seite 7
Info-Display.....	Seite 7

BEDAMPFUNG

Starten	Seite 8
Timer-Aktiv	Seite 8
Aufheizphase	Seite 9
Bedampfungsphase.....	Seite 9
Abkühlphase	Seite 10
Ende	Seite 10

FEHLERMELDUNGEN

Wassermangel	Seite 11
Überhitzung	Seite 11
Fehler Aufheizphase	Seite 12

NACHBEREITUNG

Heu entleeren	Seite 14
Gemeinschaftsnutzung.....	Seite 14
Wartung und Pflege	Seite 14
Entkalkung	Seite 14
Winterbetrieb	Seite 14
bestimmungsgemäße Verwendung	Seite 15
Ersatzteilliste.....	Seite 15

LIEFERUMFANG

- Heubedampfer fahrbar (2 große Vollgummiräder serienmäßig)
- Deckel
- Lochblech

TECHNISCHE DATEN

	XL	XXL	3XL
Maße (L x B x H)	1.930 x 880 x 980mm	1.930 x 880 x 980mm	1.930 x 880 x 1.080mm
Gewicht	100 kg	115 kg	130 kg
Nenninhalt	420 Liter	520 Liter	620 Liter
Nenninhalt im Heunetz	15 – 18 kg	18 – 22 kg	22 – 27 kg
Nenninhalt loses Heu	16 – 21 kg	20 – 28 kg	24 – 33 kg
Nenninhalt Kleinballen	25 – 30 kg	30 – 35 kg	35 – 40 kg
Bedampfungszeit	50 – 100 Minuten	50 – 100 Minuten	60 – 120 Minuten
Leistungsaufnahme	3.000W		
Nennspannung	230V		
Wasserfüllung	9 Liter kalkfreies Wasser		
Solltemperatur	wählbar 85 – 93°C		

- Frostschutz- und Timer-Funktion integriert
- Dampferzeuger, Heubehälter und Deckel doppelwandig und isoliert
- Heubehälter und Dampferzeuger aus lebensmittelechtem, rostfreiem Edelstahl
- wartungsfreundlich
- thermischer Überhitzungsschutz
- automatische, elektronische Abschaltung nach erreichter Temperatur und Dämpfdauer
- integrierter Dampferzeuger für eine optimale Energienutzung
- alle wichtigen Komponenten werden in Deutschland hergestellt und sind verfügbar

VORSICHT BEIM BEDAMPFEN!

VERBRENNUNGSGEFAHR ! BITTE KINDER UND TIERE FERNHALTEN!

Da es sich um ein offenes System handelt, treten in der Endphase der Bedampfung geringe Mengen heißen Dampfes am Deckel aus. In unmittelbarer Nähe des Gerätes dürfen keine leicht entzündlichen Stoffe gelagert werden. Beim Betreiben des Gerätes an fallendem oder steigendem Gelände ist dieses in eine gerade Lage zu bringen. Es ist auf einen sicheren Standort zu achten, um ein ungewolltes Umkippen oder Abrollen zu vermeiden.

AUFBAU UND BESCHREIBUNG

Der BEGA Heubedampfer besteht aus einem Heubehälter, der zur Aufnahme des Heus dient und einem Dampferzeuger, in den die zum Bedampfen erforderliche Wassermenge eingefüllt wird. Ein entnehmbares Lochblech trennt den Dampferzeuger vom Heubehälter und verbessert die Dampfverteilung.

Der Heubehälter, Dampferzeuger und das Lochblech bestehen aus lebensmittelechtem und rostfreiem Edelstahl. Unterhalb des Lochblechs entsteht Wasserdampf, der auf das auf dem Lochblech befindliche Heu einwirkt. Im BEGA Heubdampfer können Sie loses Heu oder Kleinballen bedampfen. Das Gerät wird durch einen abnehmbaren Deckel geöffnet und verschlossen.

STROMVERSORGUNG

Der BEGA Heubedampfer kann an jede ordnungsgemäß installierte 230V Schukosteckdose angeschlossen werden. Das Gerät bei Nichtverwendung, beim Befüllen und Entleeren immer vom Stromnetz trennen. Die elektrische Zuleitung darf nicht geknickt, gezogen oder anders unsachgemäß behandelt werden.

WASSERZUFUHR

Trennen Sie das Gerät vom Netz und befüllen Sie den Dampferzeuger vollständig mit Wasser – mindestens 9 Liter, sodass der Füllstandssensor vollständig mit Wasser bedeckt ist. Verwenden Sie dabei bitte weiches oder aufbereitetes (entkalktes) Wasser.

Tipp: Es ist möglich Regenwasser zum Bedampfen des Heus zu verwenden.

ACHTUNG: Die Inbetriebnahme ohne Wasser kann zur Schädigung des Gerätes führen!

HEU EINFÜLLEN

Das Gerät muss vom Stromnetz getrennt sein. Zuerst muss das Lochblech eingesetzt und das Heu lose oder im Kleinballen daraufgelegt werden. Nach dem Einfüllen des Heus wird der Heubedampfer mit dem Deckel verschlossen.





XL PROFESSIONAL

XXL PROFESSIONAL

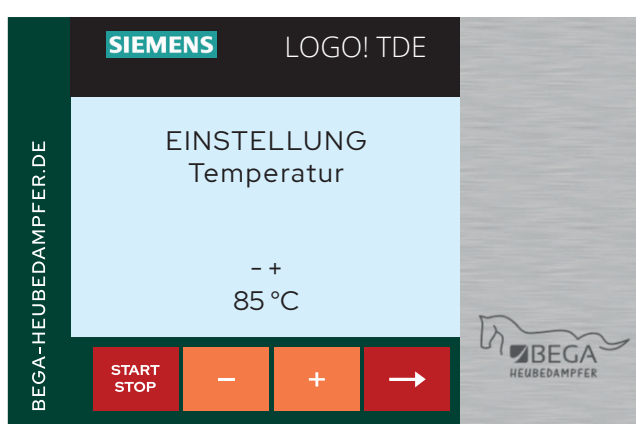


3XL PROFESSIONAL



STARTEN / STARTZEIT

An dieser Stelle ist es Ihnen möglich, die Zeit zu programmieren, wann das Gerät mit dem Bedampfen des Heus beginnen soll. Möchten Sie beispielsweise einstellen, dass der Heubedampfer in 3 Stunden startet, wählen Sie dies über die Betätigung der Plus- und Minus Tasten (-/+). In diesem Beispiel drücken Sie 3x die Taste „+“, bis 3 Stunden auf dem Display erscheinen. Im Anschluß können Sie das Gerät nun direkt starten, indem Sie die Taste „Start/ Stop“ drücken. Sollten Sie weitere Einstellungen vornehmen wollen, gelangen Sie über die Pfeil-Taste (→) zur nächsten Einstellung.



TEMPERATUR

In diesem Menüpunkt können Sie über die Plus- und Minus Tasten (-/+) einstellen, bei welcher Temperatur das Heu bedampft werden soll. Die gewählte Einstellung bestätigen Sie durch Drücken der Pfeil-Taste (→).



HAUPTBEDAMPFUNGSZEIT

Wählen Sie an dieser Stelle die Dauer des Hauptbedampfungs Vorgangs durch Betätigung der Plus- und Minus Tasten (-/+). Dies ist die Zeit, in der das Gerät die von Ihnen gewählte Temperatur erreicht hat, hält und bedampft. Die gewählte Einstellung bestätigen Sie durch Drücken der Pfeil-Taste (→).



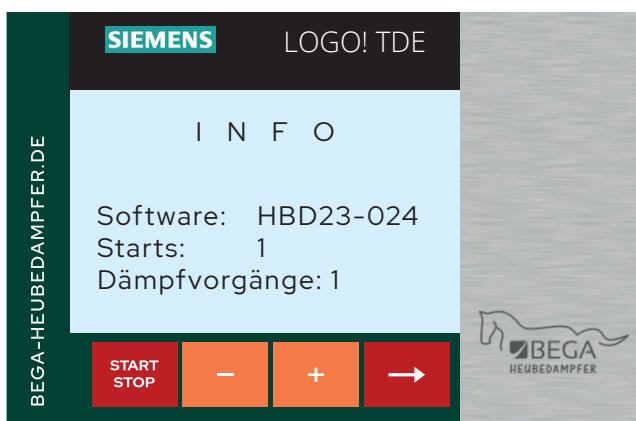
FROTSCHUTZFUNKTION

Möchten Sie in den kalten Monaten des Jahres verhindern, dass das Wasser in Ihrem BEGA Heubedampfer gefriert, haben Sie die Möglichkeit, die Frostschutzfunktion zu aktivieren. Folgen Sie dazu den Anweisungen auf dem Display. Die Frostschutzfunktion wird erst durch das Drücken der Taste „+“ aktiviert. Über die Pfeil-Taste (→) gelangen Sie zum nächsten Menüpunkt.



SIGNALTÖNE

Ihr BEGA Heubedampfer meldet sich per Signalton am Ende der Bedampfung. Der Signalton wird nach 1 Minute und nach 3 Minuten wiederholt. Diese Funktion können Sie an dieser Stelle durch die Plus- und Minus Tasten (-/+) ein- oder ausschalten. Die gewählte Einstellung bestätigen Sie durch Drücken der Pfeil-Taste (→).



INFO-DISPLAY

Auf dem Info-Display ist es für Sie möglich, die aktuelle Software-Version abzufragen, sowie die bisherigen Starts und durchlaufenen Dämpfvorgänge zu zählen. Durch das Drücken der Pfeil-Taste (→) gelangen Sie erneut zum Menüpunkt „Starten/ Startzeit“.



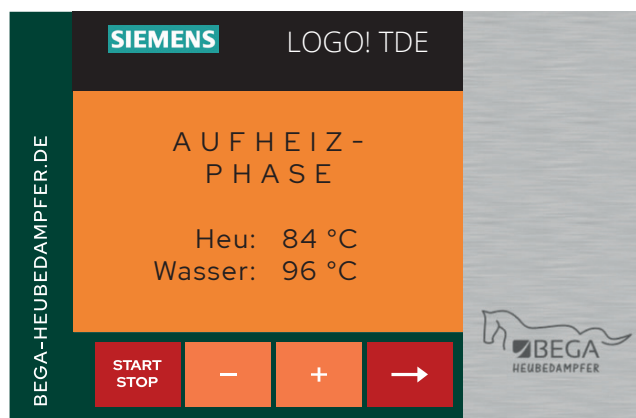
STARTEN

Drücken Sie die Taste „Start/ Stop“, um die Bedampfung zu starten.



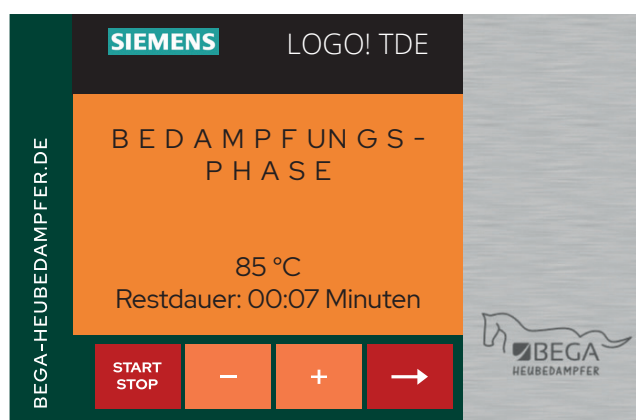
TIMER AKTIV

Das Gerät ist nun bereit für die Bedampfung und Sie können auf diesem Display den aktuellen Status erkennen. In diesem Fall ist der Timer aktiviert (das Gerät startet in 3 Stunden), der Frostschutz aktiviert und Sie sehen die aktuelle Wassertemperatur. Der Timer kann an dieser Stelle durch die Betätigung der Plus- und Minus Tasten (-/+) noch angepasst werden. Sie können die Bedampfung jederzeit über die Taste „Start/ Stop“ abbrechen.



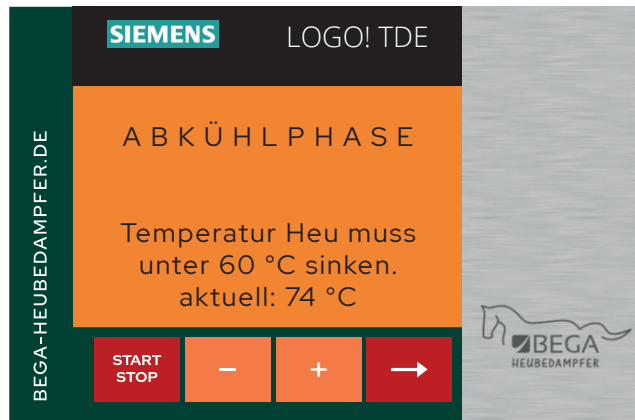
AUFHEIZPHASE

Der BEGA Heubedampfer heizt nun auf die zuvor eingestellte Temperatur auf. Sie können die Bedampfung jederzeit über die Taste „Start/ Stop“ abbrechen.



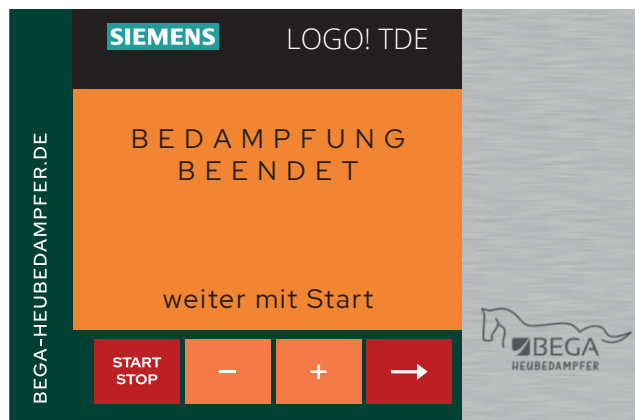
BEDAMPFUNGSPHASE

Nachdem die Temperatur erreicht ist, wird diese für die zuvor eingestellte Dauer gehalten. Sie können die Bedampfung jederzeit über die Taste „Start/ Stop“ abbrechen.



ABKÜHLPHASE

Das Heu ist nun fertig bedampft und muss bis zur Entnahme abkühlen, damit für Sie und Ihr Tier keine Verbrennungsgefahr besteht.



ENDE

Sehen Sie diese Information im Display, ist das Heu ausreichend abgekühlt und Sie können es entnehmen. Sind Sie fertig mit der Heubedampfung, trennen Sie das Gerät vom Netz. Wollen Sie erneut Heu bedampfen, drücken Sie die Taste „Start/ Stop“, um zum Menüpunkt „Starten/Startzeit“ zu gelangen.



WASSERMANGEL

Wenn der Bedampfungsvorgang gestartet oder die Frostschutzfunktion aktiviert wird, prüft Ihr BEGA Heubedampfer, ob sich genügend Wasser im Gerät befindet. Ist dies nicht der Fall, erscheint diese Fehlermeldung. Füllen Sie Wasser auf und bestätigen Sie dies durch Betätigen der Pfeil-Taste (→).



ÜBERHITZUNG

Sollt es einmal zu einer Überhitzung durch Wassermangel kommen, erkennt Ihr BEGA Heubedampfer dies und löst automatisch den Überhitzungsschutz aus. Reaktivieren Sie den Überhitzungsschutz. Hierzu entfernen Sie die schwarze Schraubkappe am unteren Schaltkasten und betätigen den darunter befindlichen Druckknopf. Danach bringen Sie die schwarze Schraubkappe bitte zum Schutz wieder an.



FEHLER AUFHEIZPHASE

Die Aufheizphase ist zeitlich begrenzt. Kommt es durch falsche Beladung des Geräts (beispielsweise Heu zu fest gestopft) oder zu geringer Umgebungstemperatur zu einer zu langen Aufheizphase, wird die Bedampfung nach 3 Stunden abgebrochen.



VORSICHT VERBRENNUNGSGEFAHR!
NIEMALS DEN BEGA HEUBEDAMPFER UNMITTELBAR
NACH DEM BEDAMPFEN ENTLLEEREN.



HEU ENTLEREEN

Das Gerät vom Stromnetz trennen. Das Heu muss sich auf unter 60 °C abgekühlt haben. Schutzhandschuhe tragen!

GEMEINSCHAFTSNUTZUNG

Bei verantwortungsvollem Umgang ist der Verleih an Dritte aus technischer Sicht unproblematisch.

WARTUNG UND PFLEGE

Der BEGA Heubedampfer ist wartungsfrei. Eine regelmäßige Reinigung nach der Bedampfung sorgt für lange Freude am Gerät. Bei kalkhaltigem Wasser ist es erforderlich, das Gerät in entsprechenden Intervallen zu entkalken.

ENTKALKUNG

Verwenden Sie ein handelsübliches Entkalkungsmittel und beachten Sie unbedingt die Sicherheitshinweise.

VERFAHREN SIE WIE FOLGT:

- Gerät abkühlen lassen
- Dampferzeuger mit wässriger Lösung des Entkalkungsmittels komplett füllen
Das Mischungsverhältnis entnehmen Sie der Gebrauchsanweisung des Entkalkers.
- das Gerät für ca. 30 Minuten anschalten und ohne Heu dampfen
- die abgekühlte Lösung entleeren und mit reichlich frischem Wasser nachspülen
Niemals die Entkalkungslösung mehrfach verwenden!
- das Gerät nochmals mit frischem Wasser ohne Heu dampfen

Bei Schäden, die durch kalkhaltiges Wasser verursacht werden, haftet der Hersteller nicht.

WINTERBETRIEB

Bei Frostgefahr darf sich im ungenutzten Zustand kein Wasser im Gerät befinden, um eine Schädigung des BEGA Heubedampfers zu vermeiden. Alternativ können Sie die integrierte Frostschutzfunktion aktivieren (siehe Seite 6 - Abschnitt Frostschutzfunktion). Bei deaktivierter Frostschutzfunktion immer das Restwasser aus dem Gerät entfernen!

BESTIMMUNGSGEMÄSSE VERWENDUNG

Das Gerät ist ausgelegt zum Bedampfen von Heu. Jede artfremde Verwendung entspricht nicht dem Verwendungszweck des Gerätes.

Der BEGA Heubedampfer arbeitet nur bei Einhaltung dieser Benutzerinformation einwandfrei. Bei eigenmächtiger Veränderung jeglicher Art, haftet der Hersteller nicht!

Etwaige Mängel oder Reparaturen innerhalb der Gewährleistungszeit werden nur vom Hersteller durchgeführt.

ERSATZTEILLISTE

Rundrohrheizkörper	Artikelnummer: EK.MTED.0091.GE
Lochblech	Artikelnummer: FT.ED00.0048.ES
Deckel	Artikelnummer: FT.ED00.0080.GE
Deckel geteilt - schmal:	Artikelnummer: FT.ED00.0087.GE
Deckel geteilt - breit:	Artikelnummer: FT.ED00.0086.GE
Laufgrad	Artikelnummer: EK.MTED.0086.GE
Stopfen	Artikelnummer: EK.MTED.0020.GU



Technische Änderungen vorbehalten.



Hygienisches sauberes Futter!



📍 Grünhainer Straße 10, 08315 Lauter-Bernsbach

☎ 03774 - 174 84 33 » Mo - Fr: 08⁰⁰ - 12⁰⁰ Uhr

📠 03774 - 174 84 50

✉ info@bega-heubedampfer.de

🌐 www.bega-heubedampfer.de

