



 **BEGA**
...und es wächst

BENUTZERINFORMATION
BEGA ERDEDÄMPFTOPF **OPTI**

LIEFERUMFANG

- Erdedämpftopf aus Edelstahl
- Deckel
- Jutefilter
- Lochblech zur Auflage des Jutefilters
- Thermometer 30 cm

TECHNISCHE DATEN

Die Erdedämpftopf ist geeignet zur Dämpfung von Komposterde, die gelockert ist.

Maße (Ø x H):	350 mm x 340 mm
Gwicht:	6 kg
Nenninhalt:	25 Liter
Leistungsaufnahme:	Heizquelle notwendig
Dämpfzeit:	je nach Erdbeschaffenheit und Energiezufuhr ca. 30 Min.
Wasserfüllung:	3 Liter kalkfreies Wasser
Erreichbare Dämpftemperatur:	80 C°

Technische Änderungen vorbehalten.



VORSICHT BEIM DÄMPFEN!

VERBRENNUNGSGEFAHR ! BITTE KINDER FERNHALTEN!

Beim Dämpfen kann auch bei geschlossenem Deckel heißer Dampf austreten. Es ist auf einen sicheren Standort der Heizquelle zu achten, um ein ungewolltes Umkippen zu vermeiden.

AUFBAU UND BESCHREIBUNG

Füllen Sie 3 Liter Wasser auf. Legen Sie das Lochblech in den Topf und dann den Jutefilter auf das Lochblech.

Nun füllen Sie die lockere Erde ein, verschließen den Dämpftopf mit dem Deckel und stecken das Thermometer in die dafür vorgesehene Öffnung ein.

Im Anschluss stellen Sie den Erdedämpftopf auf eine sichere Heizquelle und lassen diese wirken, bis 80 °C erreicht sind.



VORSICHT:

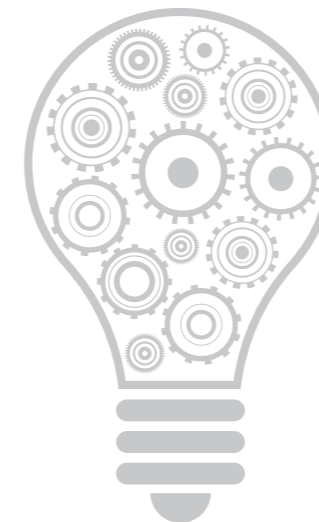
VERBRENNUNGSGEFAHR!

Der Erdedämpftopf hat eine hohe Außentemperatur!

Lassen Sie den Dämpftopf abkühlen, bevor Sie die gedämpfte Erde entnehmen.



WAS TUN WENN...



DIE TEMPERATUR VON 80°C NICHT ERREICHT WIRD?

Mögliche Gründe:

- die Erde ist zu feucht
- die Erde ist nicht locker genug
- es ist zu wenig Wasser im Erdedämpftopf
- defekte Heizquelle

ERSATZTEILLISTE

Thermometer 30 cm

Artikelnummer: EK.MTED.0010.GE

Jutefilter für Dämpftopf

Artikelnummer: FT.ED00.0021.GE

Schöne und gesunde Pflanzen



 **BEGA**
...und es wächst

📍 Grünhainer Straße 10, 08315 Lauter-Bernsbach

☎ 03774 - 174 84 33 » Mo - Fr: 08⁰⁰ - 12⁰⁰ Uhr

📠 03774 - 174 84 50

✉ info@erdedaempfer.de

🌐 www.bega-garten.de